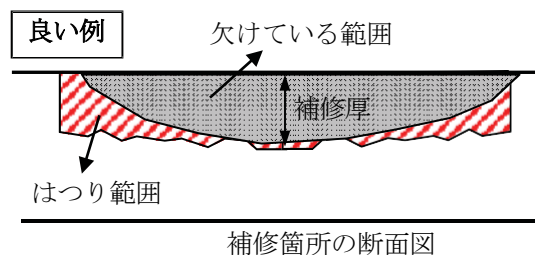


ペイブメントVRの施工要領

1. 補修箇所の下地処理

- ・あらゆる補修材にとって、下地処理は非常に重要です！
- ・補修箇所を長持ちさせるために、きれいな灰色のコンクリートが表面に現れるように入念に下地処理しましょう。
- ・また、補修する前に、損傷の原因を調査し、それを踏まえて補修計画を立てましょう。（根本的な損傷原因を取り除かないと、どんな補修材で補修しても、すぐに再補修が必要となる場合があります。）

1. 補修箇所の外縁に、コンクリートカッターで切込みを入れる
(明らかに損傷を受けている(凹んでいる)範囲よりも5cm程度
ずつ外側に切り込みを入れて、大きめにはつりましょう)
2. はつり機やノミ・金槌で脆弱部をはつり取る
3. 塗料、塗り床剤、油等は完全に除去する
(ペイブメントは樹脂系材料には付着しません)
4. きれいな灰色のコンクリートが表面に現れるように泥や埃
をワイヤーブラシ・バキューム等で清掃する
5. 補修箇所に水が浮いている場合は取り除く
(乾燥しているのが最も望ましいが、湿っていてもOK)
6. 最後に補修箇所を打音検査し、脆弱部がないか確認する
(補修箇所全面を金槌でたたいて、キーンという高い音がすればOK)



薄塗りも可能ですが、強い力が作用する箇所や、車両等の重量物が通行する場合は、耐久性の観点から、補修厚は**10mm以上**確保することを推奨します。



株式会社 シー・ティー・ジャパン
〒105-0012 東京都港区芝大門1-3-9 YKホープ芝大門 5階
TEL : 03-6435-7787 FAX : 03-6435-7807
URL : <http://www.ceratechjapan.com/>

H H)Ž āFi

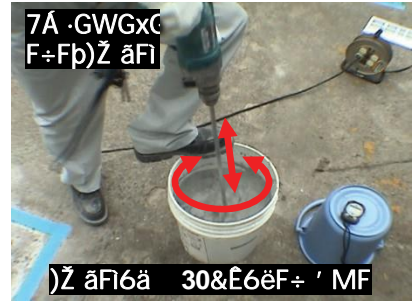
HH * Fp ±FYFāFū ĀFēFōH ĒFp 6&Fū 0E5 FéG



H L ,G Fp œFy GŪF,-ç ,G Fp œFy GŪ&i ØFŪ% óF÷Fé

H H ÈG" •FØFēFāFū)Ž āFi6ä

H H q 630&ÉF÷ ; qFø ÈFŪ ' MFū āFæG G FÖFūH G_GWGyG
9×3ÿG3?F÷ V WFū ±FYFB ·FŪFçFúFŪG ±FYFB GFéF¹
FíFp <Fy *3ÿ G3?H H H H HZH H H G3?H4#HkFúF,
'5 ¼G" sFY3,G FúFŌG FÖFū)ŽG āFiG



GaGYGŠGy F÷Fp)Ž āFi

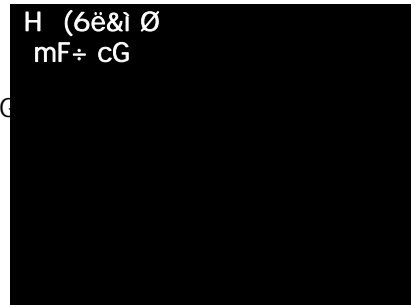
H HH (6)Ž āFi H q * 2 (6ēFŪFō)Ž VG ØFŪ20B] è VFūFúG

GhG2GdGdR0 1kg E140HZ150cc

G F÷)ŽG āFiFōFBFŌFāFŌ

H H)Ž āFi ö ç <F,)Ž āFiG_GWGyFyFéFāFū ÈF÷ è 2FéG

Eª S#YG_GWGyF÷Fp)Ž āFiFp ÚFúF, m)ŽG G G_G· ° I D)ŽG GmG;GCC
H GpGyGMGyGmGçççH FIG ·+ F÷FéF¹



H H tO¿G%o Û VFā

H H tO¿'à dFp È tFñFy 20[!Fç

H H)Ž āFi ö ç <F,FéFāFū tO¿H GAGTF÷ ,G ÚFāH

H(Û7HZIO (F÷%ó i((Û20B]HçG FéF¹

H H Û VFāF÷)FyPFū ÈG" •FØFúFŌF÷FBFŌFāFŌ
H , GnGwf, I Ø * WFp N IFúFúG H Fé

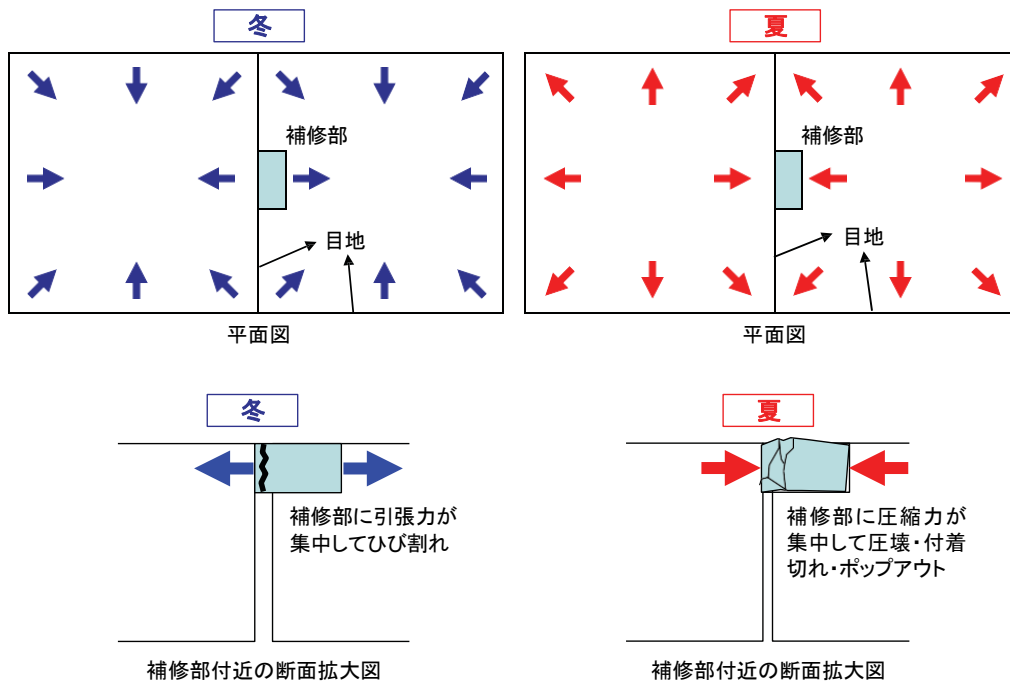
H H 8#Ō

H H vFç3,G#Fð <H "I 9Fú8ô#ŌFy YO[F¹FiFðFçH j#Y6ä
·+ ì6ëG F÷FyH ÈFŪFŪFŪG FúFŌG FÖFúFçFö WFāFŌ

H H j#Y ì6ä ì6ë

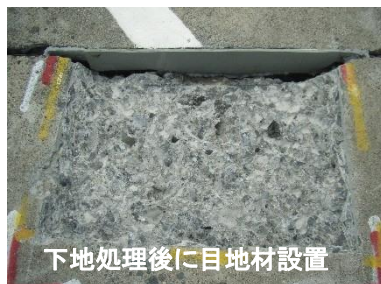


6. 目地部の補修での注意点



- ・目地部に接した箇所の補修では、昼と夜、夏と冬で温度差が生じることによってコンクリートが伸縮し、目地が開閉することに注意してください。
- ・長さ5mのコンクリートは温度差20℃につき1mmずつ伸び縮みしますので、補修箇所が目地の動きを邪魔してしまうと、補修箇所に非常に大きな力がかかり、損傷を受けます。
- ・目地部に接した箇所の補修では、予め目地材を入れておくか、打設後4～6時間以内にコンクリートカッターで切り込みを入れるなどして、目地を再構築してください。

予め目地材を入れておく方法



硬化後に目地を再構築する方法



株式会社 シー・ティー・ジャパン
 〒105-0012 東京都港区芝大門1-3-9 YKホープ芝大門 5階
 TEL:03-6435-7787 FAX:03-6435-7807
 URL:<http://www.ceratechjapan.com/>